

今年の冬は、スタジオ'Sをとびだします!



スタジオ'S with T

# キッズアート ツアー

KIDS-ART TOUR IN 2022 WINTER



## 参加小学生募集

筑波大学芸術系 日本画領域 presents  
アトリエ見学 & ワークショップ

主催

関彰商事株式会社  
筑波大学芸術系



とき 2022.12.10(土)

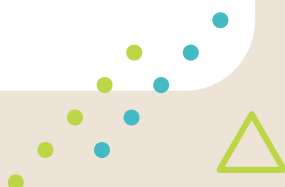
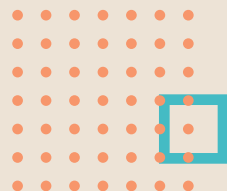
①13:00-14:30 ②15:00-16:30

ところ 筑波大学【体芸エリア】

対象 小学生 各回 15名募集  
1家族1名まで保護者の同伴可

参加費 500円

くわしくは  
»Next



スタジオ'S with T

# キッズアート ツアー 参加者募集

今年の冬は、スタジオ'Sを  
とびだして筑波大学へGO!!

とき 2022.12.10(土)  
 ①13:00-14:30 ②15:00-16:30  
 ところ 筑波大学【体芸エリア】  
 筑波キャンパス 南地区  
 対象 小学生 各回 15名募集  
 1家族1名まで保護者の同伴可  
 参加費 500円 ・材料費およびイベント保険料込み  
 ・当日、現金にてお支払いください

## ツアースケジュール

1回目	2回目	スケジュール
12:40 ~	14:40 ~	受付開始 (筑波大学芸術系アート&デザイン実習室1)
13:00   13:30	15:00   15:30	開会あいさつ <b>アトリエ見学</b> (大石膏室、日本画/洋画アトリエ)
13:30   14:30	15:30   16:30	日本画ワークショップ 「 <b>染めた和紙で</b> <b>クリスマスランタン</b> を作ろう！」 折りたたんだ和紙に絵の具をしみこませて 広げると、ふしぎなまようがあらわれます。 そこに和紙で作った雪の結晶をはりつけて、 クリスマスを彩るランタンを作ってみましょう!
14:30	16:30	閉会のあいさつ・解散



大石膏室



## ACCESS



会場：筑波大学芸術系アート&デザイン実習室1  
 [バスの場合] つくばセンター発6番 筑波大学循環  
 乗車、「筑波大学西」バス停より徒歩1分  
 [車の場合] つくばセンターから車で6分、徒歩1分  
 筑波大学西駐車場をご利用ください

### 11月21日(月) 10時~ 申込み受付スタート

※先着順受付 ※定員に達し次第、受付終了  
 スタジオ'S公式ウェブサイトの「イベント参加申し込み」  
 フォームよりお申し込みください。

スマホ または PCから <https://sekishostudios.jp/>



ご参加の際はマスクの着用、手指の消毒等、感染症予防にご協力ください。  
 状況により開催が中止・変更になる場合があります。ウェブサイトにて最新情報をご確認ください。

スタジオ'S  
公式 SNS

Facebook @studioSwithT20160524  
 Twitter @sekisho\_studios  
 Instagram @studioswitht

【お問い合わせ】 関彰商事(株)総務部 平日9時-17時 ☎ 029-860-5151 ✉ studio@sekisho.co.jp