

2019

5月11日(土)

— 6月6日(木)



筑波大学  
University of Tsukuba



スタジオ'S with T

「主催」関彰商事株式会社、筑波大学芸術系  
「会場」スタジオ'S

平成30年度筑波大学芸術専門学群卒業研究  
ならびに同大学院博士前期課程芸術専攻修了研究  
受賞作品・論文の紹介展示

C  
O  
N  
N  
E  
C  
T

展

アーティストトーク：  
6月2日(日) 14時より

参加アーティスト・論文執筆者(予定)

筑波大学芸術専門学群卒業研究

倉持 いづみ (作品)

青島 龍 (論文)

笠原 葵 (作品)

小山 莉瑛子 (作品)

筑波大学大学院博士前期課程

芸術専攻修了研究

中田 ちひろ (作品)

大井 真希 (作品)

筑波大学芸術賞 (修了研究)

中田 ちひろ 《祈りについて》

テラコッタ 199×70×95cm



スタジオ'S公式ウェブサイト

<https://sekishostudios.jp/>

Facebook @studioSwithT20160524

Twitter @sekisho\_studios

Instagram @studioswitht



# CONNECT展V

平成30年度筑波大学芸術専門学群卒業研究  
 ならびに同大学院博士前期課程芸術専攻修了研究  
 受賞作品・論文の紹介展示

## Outline 本展覧会について

本展覧会は、平成30年度筑波大学芸術専門学群卒業研究ならびに同大学院人間総合科学研究科博士前期課程芸術専攻修了研究のなかから特に優れた作品と論文を紹介するものです。

CONNECT展の開催は、このたび5回目を迎えます。関彰商事では2016年より、新たなコンセプト「CONNECT(コネクト) - 関(かかわる)・繋(つながる)・波(はきゆうする) -」をもとに筑波大学芸術組織との協働プロジェクト活動を「スタジオ'S with T」と位置づけ、企画・運営を行なってきました。今後も関彰商事は、筑波大学とともに、学生が社会(地域)に触れながら学び、才能ある若者の芸術活動を支援してまいります。

## Event 会期中イベント

**6.2 日**

**14:00-**

**アーティストトーク**

**参加無料 申込不要**

どなたでもご参加いただけます。

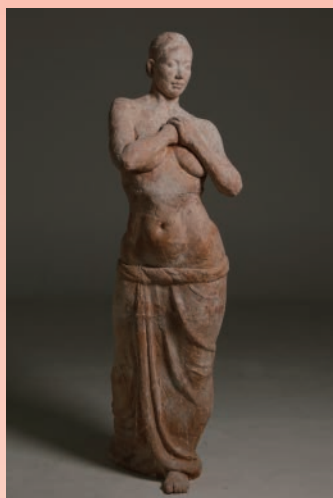
## Access 会場アクセス



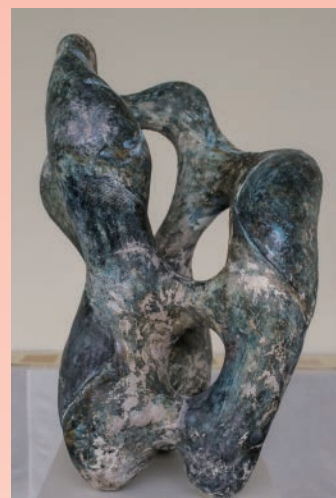
**スタジオ'S** つくば市ニの宮1-23-6  
 (関彰商事つくば本社敷地内)

TXつくば駅バスターミナル(つくばセンター)4番のりばより「ひたち野うしく」行きバス乗車、「ニの宮三丁目」下車、徒歩3分  
 自転車では、TXつくば駅より西大通り沿い8分

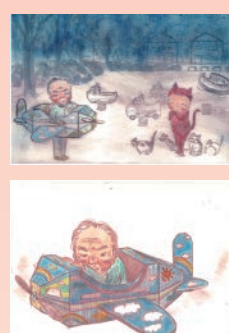
【問い合わせ】関彰商事 総務部  
 ☎ 029-860-5151 (平日9:00-17:00) ✉ studio@sekisho.co.jp



筑波大学芸術賞(修了研究)  
 中田 ちひろ 《折りについて》  
 テラコッタ 199×70×95cm



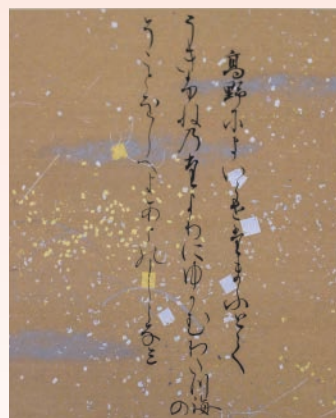
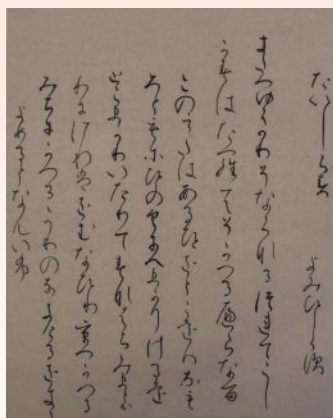
茗溪会賞(修了研究)  
 大井 真希 《Cantabile-1995》  
 陶 83×52×45cm



筑波大学芸術賞(卒業研究)  
 倉持 いづみ 《透明なとき》 《ミコばあちゃん》  
 ドライポイント・モノタイプ・手彩色 15点組 各30×42cm および絵本1冊  
 モノタイプ 105×70cm



茗溪会賞(卒業研究)  
 小山 莉瑛子 《BEST PICNIC》 インクジェットプリント、コラージュ 34点組 各73×52cm



茗溪会賞(卒業研究)  
 笠原 葵 《臨 古筆手鑑「かりがね帖」》 紙本墨書 折帖 38.5×885cm

筑波大学芸術賞(修了研究)  
 金枝 芽以 「《ゲルニカ》の受容と展開に関する一考察」

筑波大学芸術賞(卒業研究)  
 青島 龍 「静岡市民の意識からみた駿府城址における価値の変遷」